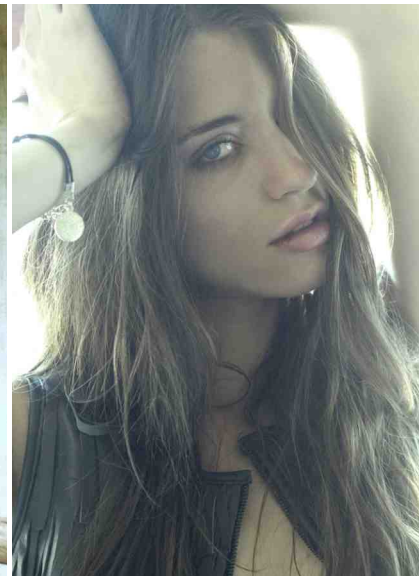


Klassisch & unschuldig
DIESE SEITE Retro-Touch von
Hanna: rosafarbenes Negligé
in Pop-Optik mit Spitzen-Borte.
Tuch: Schwebelace.
Schwaben-Armreif: TomShot
RECHTE SEITE Calida verführt
süßes Blagen-BH und Taillenspo
mit Blümchenmuster auf
grauem Grund



Monika Hi

Haarfarbe:	braun	Augenfarbe:	blau	Größe:	179 cm
Konfektion:	36	Schuhgröße:	39/40	BH / Kragen:	75 B
Maße:	87 - 64 - 92				